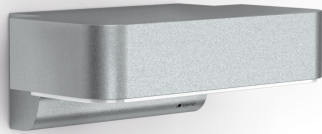


Luminaire extérieur LED à détection

L 800 SC

argenté
EAN 4007841 087555
Réf. 087555



Description du fonctionnement

Il s'agit là du luminaire d'extérieur le plus moderne du monde qui peut être commandé sans nécessiter une échelle via Bluetooth Mesh depuis l'application. L'applique d'extérieur à détection design L 800 SC avec détecteur hyperfréquence invisible, idéale pour les entrées des maisons et les façades de maisons, système d'éclairage à LED de 7,5 W de STEINEL, 466 lm, angle de détection de 160°, portée réglable de 1 à 5 m, pour un éclairage théâtral vers le bas, allumage en douceur et marche forcée (disponible en option)._x000D_

Caractéristiques techniques

Dimensions (L x l x H)	146 x 230 x 88 mm
Avec source	Oui, système d'éclairage LED STEINEL
Garantie du fabricant	3 ans
Réglages via	Application, Bluetooth Mesh
Avec télécommande	Non
Variante	argenté
UC1, Code EAN	4007841087555
Applications	Extérieur
Emplacement, pièce	jardin, entrée, Cour et allée, tout autour du bâtiment, terrasse / balcon
Coloris	argenté
Plaque numéros de maison autocollants incluse	Non
Contenu de l'emballage	1
Lieu d'installation	mur
Résistance aux chocs	IK03
Indice de protection	IP44

Interrupteur crépusculaire	Oui
Portée d'émission	30 m
Puissance d'émission	< 1 mW
Flux lumineux total du produit	466 lm
Flux lumineux mesure (360°)	466 lm
Efficacité totale du produit	62 lm/W
Température de couleur	3000 K
Ampoule	LED non interchangeable
Durée de vie LED L70B50 (25°)	> 60000
Culot	sans
Système de refroidissement des LED	Contrôle thermique actif & passif
Allumage en douceur	Oui
Éclairage permanent	commutable
Fonctions	Détecteur de mouvement
Réglage crépusculaire	2 – 2000 lx
Temporisation	5 s – 60 Min.

<https://www.steinell.de>

Sous réserve de modifications techniques.

06.2026

Page 1 de 3

L 800 SC

argenté
EAN 4007841 087555
Réf. 087555



Caractéristiques techniques

Classe	II
Température ambiante	de -20 jusqu'à 40 °C
Matériau du boîtier	Aluminium
Matériau du cache	Matière plastique opale
Alimentation électrique	220 – 240 V / 50 – 60 Hz
Puissance	7,5 W
Hauteur de montage max.	2,50 m
Mode esclave réglable	Oui
Protection au ras du mur	Non
Possibilité de neutraliser la détection par segments	Non
Réglage électronique	Oui
Réglage mécanique	Non
Détails portée	zone de détection réglable sur 2 axes
Portée radiale	r = 5 m (35 m ²)
Portée tangentielle	r = 5 m (35 m ²)

Fonction balisage	Oui
Fonction balisage temps	ARRÊT, Contrôlé par la luminosité, 10 s - 60 min
Éclairage principal réglable	10 - 100 %
Mise en réseau possible	Oui
Type de la mise en réseau	Maître/maître, Maître/esclave
Fonction balisage en pourcentage	10 – 100 %
Fonction balisage en pourcentage, de	10 %
Fonction balisage en pourcentage, jusqu'à	100 %
Mise en réseau via	Bluetooth Mesh
Indice de rendu des couleurs IRC	= 82
Hauteur de montage optimale	2 m
Angle de détection	160 °
Catégorie de produits	Luminaire extérieur LED à détection

Accessoires

EAN 4007841 088620

Bouton-poussoir sans fil TapDuo C

Luminaire extérieur LED à détection

L 800 SC

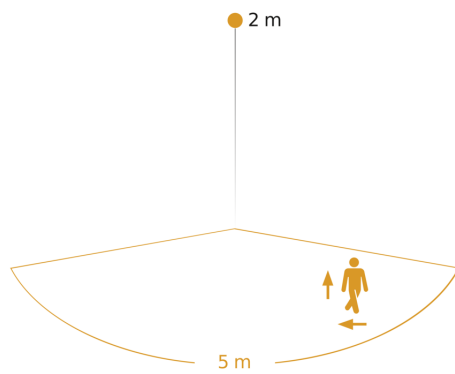
argenté

EAN 4007841 087555

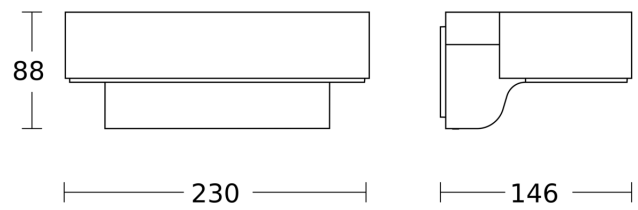
Réf. 087555



Zone de détection



Dessin dimensionnel



Hauteur d'installation: 1,80 m - 2,50 m

Orange: sens de passage radial et tangentiel

Schéma du circuit Bluetooth

